


	<b>EMPRESA SOCIAL DEL ESTADO HOSPITAL SAN ROQUE</b>	PL-34-01-V1
	<b>PROCESO: SISTEMA DE INFORMACION</b>	Vigencia: 30/01/2024
	<b>PLAN ESTRATEGICO DE TECNOLOGIAS DE LA INFORMACION Y LAS COMUNICACIONES PETI</b>	Documento Controlado
		Página 1 de 39

## PLAN ESTRATEGICO DE TECNOLOGIAS DE LA INFORMACION PETI

### HOSPITAL SAN ROQUE E.S.E ELCOPEY - CESAR 2024

Elaborado	Revisado	Aprobado
Fred Silva Sierra Tec de sistema	Daynin Tapias Montenegro Auditora de Calidad	Reinaldo Morales Guillen Gerente
Fecha:29-01-2024	Fecha:30-01-2024	Fecha:30-01-2024

	<b>EMPRESA SOCIAL DEL ESTADO HOSPITAL SAN ROQUE</b>	PL-34-01-V1
	<b>PROCESO: SISTEMA DE INFORMACION</b>	Vigencia: 30/01/2024
	<b>PLAN ESTRATEGICO DE TECNOLOGIAS DE LA INFORMACION Y LAS COMUNICACIONES</b>	Documento Controlado
	<b>PETI</b>	Página 2 de 39

## INTRODUCCIÓN

La presente guía presenta la estructura acerca del manejo del Planes Estratégicos de Tecnologías de la Información - PETI o también conocido como Planes estratégicos de las Tecnologías de la información y las Comunicaciones El plan estratégico se desarrolla en el E.S.E Hospital San Roque de El Copey Cesar.

A continuación, se encuentran los objetivos y alcance de esta guía, así como los lineamientos del Marco de Referencia para la Gestión de Tecnología e Información, que soportan la misma.

La metodología planteada, permite analizar lo que se tiene (Diagnostico), identificar las necesidades de la organización en cuanto a tecnologías de información (orientadas al plan de desarrollo institucional), priorizarlas y planear su ejecución en el año 2024.

	<b>EMPRESA SOCIAL DEL ESTADO HOSPITAL SAN ROQUE</b>	PRO-25-05-V1
	<b>RUTA INTEGRAL DE ATENCION EN SALUD</b>	Vigencia: 10/10/2020
	<b>PLAN ESTRATEGICO DE TECNOLOGIAS DE LA INFORMACION Y LAS COMUNICACIONES</b>	Documento Controlado
	<b>PETI</b>	Página 3 de 39

## OBJETIVO

Definir estrategia de TI de la Empresa Social del Estado Hospital San Roque, para la vigencia 2024, soportada en una Arquitectura Empresarial y un modelo de Gestión de TI que responda a las necesidades de información, sistemas de información, infraestructura tecnológica, seguridad de la información y al modelo operativo y de procesos propios del hospital, para el cumplimiento de sus objetivos misionales.

## PROPOSITO DEL DOCUMENTO

Establecer una guía de acción clara y precisa para la administración de las Tecnologías de Información y Comunicaciones del HOSPITAL SAN ROQUE, mediante la formulación de estrategias y proyectos que garanticen el apoyo al cumplimiento de sus objetivos y funciones, en línea con el Plan de Desarrollo del municipio que se encuentra vigente.

Las condiciones evolutivas específicas de las tecnologías de la información y las comunicaciones y la coyuntura presupuestaria que atravesamos, nos obligan a optimizar los recursos con los que contamos buscando permanentemente la mayor calidad, eficacia y eficiencia en la administración de los mismos.

El Plan Estratégico de Tecnologías de la Información de la E.S.E. se plantea para el periodo 2024 basado en el análisis de la situación actual, en cuanto a tecnología, recursos tecnológicos e informáticos y recursos humanos necesarios para el logro de sus funciones, al igual que el plan de acción requerido para la ejecución de cada uno.

La Planificación Estratégica de Sistemas es una eficaz herramienta de diagnóstico, análisis, reflexión y toma de decisiones colectivas, en torno al quehacer actual y al camino que debe recorrer la Entidad, para adecuarse a los cambios y demandas tecnológicas que les impone el entorno y lograr el máximo de eficiencia y calidad de sus prestaciones. El concepto de estrategia de sistemas está relacionado con el conjunto de decisiones y criterios por los cuales una organización se orienta hacia la obtención de determinados objetivos tecnológicos.

**EMPRESA SOCIAL DEL ESTADO HOSPITAL SAN ROQUE DE EL COPEY**

Calle 21N° 16-73 Barrios las Delicias Tel: 5255895

calidad@hosanroque.gov.co

	<b>EMPRESA SOCIAL DEL ESTADO HOSPITAL SAN ROQUE</b>	PRO-25-05-V1
	<b>RUTA INTEGRAL DE ATENCION EN SALUD</b>	Vigencia: 10/10/2020
	<b>PLAN ESTRATEGICO DE TECNOLOGIAS DE LA INFORMACION Y LAS COMUNICACIONES</b>	Documento Controlado
	<b>PETI</b>	Página 4 de 39

## ALCANCE DEL DOCUMENTO

Este documento describe las estrategias y proyectos de Tecnologías de Información que propone ejecutar el departamento de Tecnologías de la Información y las Comunicaciones durante el año 2024 para apoyar el cumplimiento de los objetivos misionales del Hospital.

Los objetivos y necesidades de actuación generales se pueden resumir en:

Identificar las necesidades futuras (corto, medio y largo plazo) tanto a nivel organizativo y de recursos humanos, como de infraestructura técnica de cada una de las distintas dependencias, en función de su nivel previsto de servicio.

Definir las estrategias y políticas corporativas TIC, en lo relacionado con la evolución del mercado a nivel de tecnologías informáticas y de tecnologías de las comunicaciones, dando especial importancia a la seguridad informática y de comunicaciones.

Adecuar estas estrategias a las políticas del Gobierno en materia TIC y fundamentalmente las referidas a Administración electrónica.

Disponer de Planes de Actuación, planteando diferentes alternativas, según los recursos de los que se dispone en la actualidad, teniendo en cuenta las previsiones económicas próximas, y diferenciando las prioridades de actuación.

	<b>EMPRESA SOCIAL DEL ESTADO HOSPITAL SAN ROQUE</b>	PRO-25-05-V1
	<b>SISTEMA DE INFORMACION</b>	Vigencia: 10/10/2020
	PLAN ESTRATEGICO DE TECNOLOGIAS DE LA INFORMACION Y LAS COMUNICACIONES	Documento Controlado
	PETI	Página 5 de 39

## MARCO NORMATIVO

NORMA	DESCRIPCION
Ley 1273 de 2009	Por medio de la cual se modifica el Código Penal, se crea un nuevo bien jurídico tutelado – denominado “de la protección de información y de los datos y se preservan integralmente los sistemas que utilicen las tecnologías de la información y las comunicaciones, entre otras disposiciones
Directiva presidencial 2 del 2002	Respeto al derecho de autor y los derechos conexos, en lo referente a utilización de programas de ordenador (software).
Decreto Nacional 1377 de 2013	Por el cual se reglamenta parcialmente la Ley 1581 de 2012 sobre la protección de datos personales.
Decreto 2609 de 2012 Nivel Nacional	Por el cual reglamenta el Título V de la Ley 594 de 2000, parcialmente los artículos 58 y 59 de la Ley 1437 de 2011 y se dictan otras disposiciones en materia de Gestión Documental para todas las entidades del Estado.
Decreto 2573 de 12 de Diciembre de 2014	Por el cual se establecen los lineamientos generales de la estrategia de Gobierno en línea; se reglamenta parcialmente la Ley 1341 de 2009 y se dictan otras disposiciones.
Ley 1712 de 20214	Por medio de la cual se crea la Ley de Transparencia y del Derecho de Acceso a la Información Pública Nacional y se dictan otras disposiciones.
Ley 1341 de 2009	Por la cual se definen Principios y conceptos sobre la sociedad de la información y la organización de las Tecnologías de la Información y las Comunicaciones -TIC-, se crea la Agencia Nacional del Espectro y se dictan otras disposiciones
Ley 1581 de 2012	Por la cual se dictan disposiciones generales para la protección de datos personales.
Decreto 103 de 2015	por el cual se reglamenta parcialmente la Ley 1712 de 2014 y se dictan otras disposiciones
Decreto No1008 de 14 de Junio de 2018	Por el cual se establecen los lineamientos generales de la política de Gobierno Digital y se subroga el capítulo 1 del título 9 de la parte 2 del libro 2 del Decreto 1078 de 2015, Decreto Único Reglamentario del sector de Tecnologías de la Información y las Comunicaciones
Resolución 2710 de 2017	Por la cual se establecen los lineamientos para la adopción del protocolo IPv6

**EMPRESA SOCIAL DEL ESTADO HOSPITAL SAN ROQUE DE EL COPEY**

Calle 21N° 16-73 Barrios las Delicias Tel: 5255895

calidad@hosanroque.gov.co

	<b>EMPRESA SOCIAL DEL ESTADO HOSPITAL SAN ROQUE</b>	PRO-25-05-V1
	<b>SISTEMA DE INFORMACION</b>	Vigencia: 10/10/2020
	<b>PLAN ESTRATEGICO DE TECNOLOGIAS DE LA INFORMACION Y LAS COMUNICACIONES PETI</b>	Documento Controlado
		Página <b>6</b> de <b>39</b>

## ENTENDIMIENTO ESTRATEGICO

### MODELO OPERATIVO

El análisis del modelo operativo de la E.S.E. Hospital San Roque se realizó teniendo en cuenta los siguientes elementos: Plan estratégico (de Gestión) del hospital, estructura del sector, estructura organizacional del Instituto y el esquema de organización del Sistema Integrado de Gestión

### Plan Estratégico (de Gestión) de la E.S.E.

El Plan de Gestión Institucional, es el resultado de la visión compartida y la construcción colectiva del deber ser de la entidad. Define la ruta durante el 2024, enmarcado en los objetivos y mediciones que adoptan el quehacer del hospital.

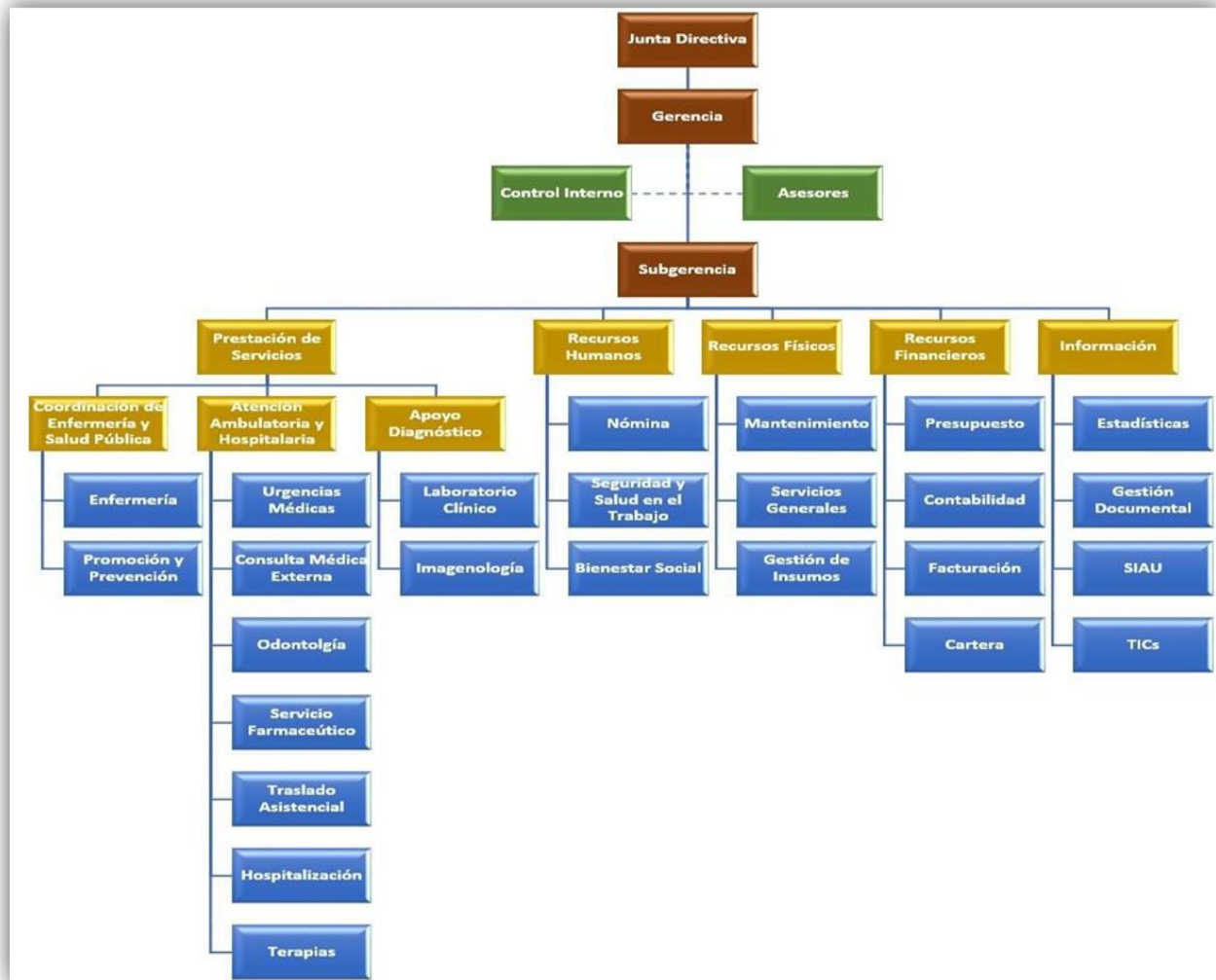
### Estructura del Sector

Actualmente, el Sector Salud se encuentra compuesto por cuatro (4) niveles:

- ESTADO (Ministerio de Protección Social)
  - ASEGURADORAS (EPS)
  - ADMINISTRADORAS (AFP-ARL)
  - PRESTADORES (IPS)

	<b>EMPRESA SOCIAL DEL ESTADO HOSPITAL SAN ROQUE</b>	PRO-25-05-V1
	<b>SISTEMA DE INFORMACION</b>	Vigencia: 10/10/2020
	<b>PLAN ESTRATEGICO DE TECNOLOGIAS DE LA INFORMACION Y LAS COMUNICACIONES PETI</b>	Documento Controlado
		Página 7 de 39

### Estructura Organizacional de la E.S.E.





	<b>EMPRESA SOCIAL DEL ESTADO HOSPITAL SAN ROQUE</b>	PRO-25-05-V1
	<b>SISTEMA DE INFORMACION</b>	Vigencia: 10/10/2020
	PLAN ESTRATEGICO DE TECNOLOGIAS DE LA INFORMACION Y LAS COMUNICACIONES PETI	Documento Controlado
		Página 8 de 39





	<b>EMPRESA SOCIAL DEL ESTADO HOSPITAL SAN ROQUE</b>	PRO-25-05-V1
	<b>SISTEMA DE INFORMACION</b>	Vigencia: 10/10/2020
	PLAN ESTRATEGICO DE TECNOLOGIAS DE LA INFORMACION Y LAS COMUNICACIONES PETI	Documento Controlado
		Página <b>9</b> de <b>39</b>

### CAPACIDAD INSTALADA

GRUPO DE CAPACIDAD	CONCEPTO	CANTIDAD
<b>CONSULTORIOS</b>	URGENCIAS	1
	TRIAGE	1
	CONSULTA EXTERNA MEDICINA GENERAL	10
	CONSULTA EXTERNA – ODONTOLOGIA	1
	PROTECCION ESPECIFICA – DETECCION TEMPRANA	4
<b>SALAS</b>	PROCEDIMIENTOS	1
	OBSERVACION ADULTOS	6
	OBSERVACION PEDIATRICA	3
	E.D.A. – ENFERMEDAD DIARREICA AGUDA	1
	E.R.A. – ENFERMEDAD RESPIRATORIA AGUDA	1
	HOSPITALIZACION HOMBRES	1
	HOSPITALIZACION MUJERES	1
	GINECO OBSTETRICIA – PUERPERIO	1
HOSPITALIZACION PEDIATRIA	1	
<b>CONSULTA EXTERNA ODONTOLOGIA</b>	UNIDADES ODONTOLOGICAS	2
<b>CONSULTA PE Y DT HIGIENE ORAL</b>	UNIDADES ODONTOLOGICAS	1
<b>SALA DE PARTOS</b>	MESAS DE PARTO	2
	MONITOR FETAL	1
<b>AMBULANCIA</b>	BASICA	2
<b>CAMAS</b>	PEDIATRICAS	4
	ADULTOS	9
	OBSTETRICAS	3
<b>APOYO DIAGNOSTICO Y COMPLEMENTACION TERAPEUTICA</b>	FARMACIA	1
	CONSULTORIO FISIOTERAPIA	1
	LABORATORIO CLINICO	1
	RADIOLOGIA – IMAGENES DIAGNOSTICAS	1
	EQUIPO DE RAYOS X PORTATIL	1
	EQUIPO DE RAYOS X FIJO	1
	ECOGRAFO	1
	ELECTROCARDIOGRAFO	1
<b>SALUD PUBLICA</b>	OFICINA SANEAMIENTO BASICO	1
<b>TRANSPORTE AMBULATORIO TERRESTRE</b>	AMBULANCIA TIPO TAB	3

**EMPRESA SOCIAL DEL ESTADO HOSPITAL SAN ROQUE DE EL COPEY**

Calle 21N° 16-73 Barrios las Delicias Tel: 5255895

calidad@hosanroque.gov.co

	<b>EMPRESA SOCIAL DEL ESTADO HOSPITAL SAN ROQUE</b>	PRO-25-05-V1
	<b>SISTEMA DE INFORMACION</b>	Vigencia: 10/10/2020
	PLAN ESTRATEGICO DE TECNOLOGIAS DE LA INFORMACION Y LAS COMUNICACIONES PETI	Documento Controlado
		Página <b>10</b> de <b>39</b>

### NECESIDADES DE INFORMACIÓN

Actualmente, la oficina encargada de la Tecnología e Información se encuentra adelantando un ejercicio de arquitectura empresarial para el dominio de información en el cual se contempla la elaboración de los flujos y las necesidades de información basado en los procesos misionales del hospital.

### ALINEACIÓN DE TI CON LOS PROCESOS

Actualmente el hospital maneja 1 sistema de información que permiten el adecuado manejo de la información que ingresa directamente de los usuarios y permite mantener información actualizada, eficiente y veraz en tiempo real. Los sistemas de información y su interacción con los procesos se reflejan en la siguiente tabla:

<b>SISTEMA ASISTENCIAL</b>	Consulta Externa
	Protección Específica y Detección Temprana
	Laboratorio Clínico
	Odontología
	Hospitalización
	Urgencias
	Hospitalización

### RUPTURAS ESTRATEGICAS

La tecnología debe ser considerada un factor de valor estratégico en la Empresa Social del Estado Hospital San Roque La oficina encargada de la Tecnología e Información debe ser considerada un área estratégica y no sólo de apoyo.

La información debe considerarse como el principal activo de la Entidad, teniendo en cuenta que, la información hace parte de los insumos prioritarios dada la privacidad que se requiere para la conservación de historias clínicas que se generan en la E.S.E. Hospital San Roque para la ejecución de sus procesos misionales Los procesos

	<b>EMPRESA SOCIAL DEL ESTADO HOSPITAL SAN ROQUE</b>	PRO-25-05-V1
	<b>SISTEMA DE INFORMACION</b>	Vigencia: 10/10/2020
	PLAN ESTRATEGICO DE TECNOLOGIAS DE LA INFORMACION Y LAS COMUNICACIONES	Documento Controlado
	PETI	Página 11 de 39

misionales de la entidad deben mejorar a través del uso de mejores prácticas y sistemas de información apropiados.

Garantizar la capacidad de los servicios tecnológicos de acuerdo con las necesidades de los usuarios y de las áreas.

### **Beneficios de la Planeación y Justificación del PETI**

El PETI del Hospital San Roque nos permite evaluar la manera como aprovechamos la tecnología, ver formas de aplicación de las mejores prácticas de las diferentes entidades y realizar una evaluación, logrando un enfoque unificado y reconociendo oportunidades de ahorro y consolidación de esfuerzos.

El PETI del Hospital San Roque es un plan más al servicio de la entidad y de sus metas y por tanto no es en absoluto independiente a sus objetivos.

El PETI es un plan más al servicio de la entidad y de sus metas y por tanto no es en absoluto independiente a sus objetivos.

El PETI del Hospital San Roque es un apoyo a la estrategia de la organización y un elemento activo de la misma.

### **Antecedentes**

El hospital ha experimentado cambios radicales y sustanciales de gran trascendencia durante los últimos años, cambios motivados por un nuevo entorno socioeconómico, demográfico, sociocultural, financiero y tecnológico que están produciendo una transformación general en la manera de hacer las cosas.

Los cambios de tecnología se presentan a diario y de forma abrumadora, el grado de obsolescencia al que está sometido una empresa se reduce a tan solo unos pocos meses. Es por esta razón que se debe dar inicio a la renovación y desarrollo tecnológico soportado en un adecuado y estructurado Plan Estratégico de Sistemas de Información.

Entre los aspectos de cambio importantes que se deben tener en cuenta están:  
1) el relacionado con los sistemas de información y el que involucra la renovación tecnológica y de comunicaciones. Actualmente estos dos aspectos son insuficientes

**EMPRESA SOCIAL DEL ESTADO HOSPITAL SAN ROQUE DE EL COPEY**

Calle 21N° 16-73 Barrios las Delicias Tel: 5255895

calidad@hosanroque.gov.co

	<b>EMPRESA SOCIAL DEL ESTADO HOSPITAL SAN ROQUE</b>	PRO-25-05-V1
	<b>SISTEMA DE INFORMACION</b>	Vigencia: 10/10/2020
	PLAN ESTRATEGICO DE TECNOLOGIAS DE LA INFORMACION Y LAS COMUNICACIONES	Documento Controlado
	PETI	Página 12 de 39

para atender los requerimientos esenciales de nuestra población objetivo y de esta manera brindar apoyo logístico y asistencia técnica para contribuir de esta manera a la toma de decisiones que permita el cumplimiento de metas y objetivos propuestos.

Unido a este desarrollo se encuentra el del fortalecimiento y mejoramiento de nuestra plataforma tecnológica, el cual se ha ido alcanzando de manera gradual mediante la adquisición de servidores de red, equipos de cómputos.

Es por esta razón que la implantación de nuevas tecnologías de manera inmediata tiene importantes repercusiones en los costos de operación y representa nuevas exigencias para el personal en cuanto a su forma de trabajar y a su capacitación. De la manera en que la Entidad responda a la renovación tecnológica dependerá su posicionamiento competitivo, tanto en términos de calidad como de estabilidad financiera.

## **Metodología**

El Plan Estratégico de Sistemas de Información (PETI) del Hospital San Roque ha sido elaborado con la intención de definir e implementar un conjunto de metas que sirvan como una plataforma sobre la que se pueda organizar la actividad de sistemas de información y tecnologías de la institución para el periodo comprendido entre los años 2024. En este contexto el desarrollo del proyecto de PETI ha respondido a las pautas definidas por metodologías y directrices de entidades reguladoras.

Los lineamientos de entes reguladores como la contraloría general hacen necesario focalizar el Plan Estratégico de Sistemas de Información hacia el desarrollo, implementación y consolidación del Sistema de Información.

Por esta razón las principales políticas fueron definidas teniendo en cuenta principios básicos como:

- a.** Importancia estratégica de información en todos los niveles de la organización.
- b.** La tecnología Informática y de comunicaciones es un instrumento de servicio a la comunidad y a la ciudadanía.
- c.** La tecnología informática y de comunicaciones es un pilar de la modernización y optimización de procesos y funciones.
- d.** La integración e interacción de información entre las entidades del gobierno es esencial en el desarrollo de servicios para la ciudadanía.

**EMPRESA SOCIAL DEL ESTADO HOSPITAL SAN ROQUE DE EL COPEY**

Calle 21N° 16-73 Barrios las Delicias Tel: 5255895

[calidad@hosanroque.gov.co](mailto:calidad@hosanroque.gov.co)

	<b>EMPRESA SOCIAL DEL ESTADO HOSPITAL SAN ROQUE</b>	PRO-25-05-V1
	<b>SISTEMA DE INFORMACION</b>	Vigencia: 10/10/2020
	PLAN ESTRATEGICO DE TECNOLOGIAS DE LA INFORMACION Y LAS COMUNICACIONES PETI	Documento Controlado
		Página 13 de 39

Estos principios son tomados en consideración para el desarrollo estratégico del Plan de Sistemas de Información.

La metodología TICS y su interacción con el Plan estratégico de Sistemas de Información (PETI) se enmarca dentro de los siguientes subsistemas:

- Red eléctrica.
- Cableado estructurado y centro de cómputo.
- Equipos Activos.
- Sistema telefónico.
- Internet.
- Servidores y Sistemas Operativos.
- Servicios de Red y servicios inalámbricos.
- Estructura equipos de cómputo y periféricos.

### **Planificación de Sistemas de Información.**

El proceso de planificación de sistemas de información recoge decisiones que se deben tomar a nivel estratégico. Se elabora en función de la información recogida de la información y de los procesos actuales de la Administración.

El inicio de la planificación consta de la recogida de información de los procesos que se llevan a cabo en cada uno de los servicios afectados. Una vez recogida la información, se organizará de tal forma que se pueda crear una visión general del alcance del proyecto.

Los responsables de cada servicio serán las personas que se encarguen de transmitir las órdenes a sus subordinados para la correcta implantación del nuevo Sistema de Información. Determinadas las responsabilidades, se estudiará el Sistema de

**EMPRESA SOCIAL DEL ESTADO HOSPITAL SAN ROQUE DE EL COPEY**

Calle 21N° 16-73 Barrios las Delicias Tel: 5255895

calidad@hosanroque.gov.co

	<b>EMPRESA SOCIAL DEL ESTADO HOSPITAL SAN ROQUE</b>	PRO-25-05-V1
	<b>SISTEMA DE INFORMACION</b>	Vigencia: 10/10/2020
	PLAN ESTRATEGICO DE TECNOLOGIAS DE LA INFORMACION Y LAS COMUNICACIONES	Documento Controlado
	PETI	Página 14 de 39

Información actual de tal forma que permita generar un plan de acción sobre la infraestructura existente.

### **Desarrollo de Sistemas de información.**

El desarrollo del sistema de información se divide en cinco subprocesos debido a su gran complejidad. El estudio de Viabilidad del Sistema propone una solución a los problemas que se pueden encontrar. Se tendrá en cuenta la viabilidad técnica, económica, legal y operativa. El estudio comienza con una viabilidad detallada acerca de los problemas comentados anteriormente. La viabilidad económica y legal vendrá determinada en función de lo redactado en el Plan de Sistemas.

En el Análisis de Sistemas de Información se tendrá en cuenta al funcionariado de la Administración para incluir en el plan las necesidades directas de los usuarios de los sistemas. Se identificarán los usuarios que formarán parte del equipo de análisis, a quienes les serán asignadas una serie de responsabilidades.

El Proceso de construcción de sistemas de información se llevará a cabo en colaboración con todos los usuarios del sistema. El organismo encargado del desarrollo del plan se encargará de desarrollar los procedimientos de operación y seguridad que serán transmitidos a la Administración y posteriormente al personal afectado.

El objetivo principal será proporcionar un marco estratégico de referencia para los Sistemas de Información para la Entidad.

El resultado del Plan de Sistemas se debe orientar a actuaciones en el desarrollo de Sistemas de Información con el objetivo básico de apoyar la estrategia corporativa, elaborando una arquitectura de información y un plan de proyectos informáticos para dar apoyo a los objetivos estratégicos.

	<b>EMPRESA SOCIAL DEL ESTADO HOSPITAL SAN ROQUE</b>	PRO-25-05-V1
	<b>SISTEMA DE INFORMACION</b>	Vigencia: 10/10/2020
	PLAN ESTRATEGICO DE TECNOLOGIAS DE LA INFORMACION Y LAS COMUNICACIONES	Documento Controlado
	PETI	Página <b>15</b> de <b>39</b>

## Misión y Visión de la Entidad

### Misión

Somos una Empresa Social del Estado que presta servicio de baja y mediana complejidad, con servicio habilitados en el marco de los lineamientos e infraestructura adecuada, talento humano competente e idóneo, comprometido en la humanización del servicio y la seguridad del paciente, contribuyendo al mejoramiento de la calidad de vida de la población del municipio de EL copey Cesar.

### Visión

Ser reconocida por la comunidad como la mejor opción de atención en salud de nuestro municipio y su área de influencia, con sostenibilidad financiera, talento mano idóneo, infraestructura adecuada y la dotación necesaria para lograr la satisfacción y fidelización de nuestros usuarios y colaboradores..



	<b>EMPRESA SOCIAL DEL ESTADO HOSPITAL SAN ROQUE</b>	PRO-25-05-V1
	<b>SISTEMA DE INFORMACION</b>	Vigencia: 10/10/2020
	PLAN ESTRATEGICO DE TECNOLOGIAS DE LA INFORMACION Y LAS COMUNICACIONES PETI	Documento Controlado
		Página 16 de 39

## Situación Actual

### Equipos de cómputos y equipos de impresión activos.

NOMBRE Y ESPECIFICACIONES DE LOS BIENES DE CADA AREA / AREA O SECCION	No. PLACAS DE INVENTARIOS
CPU MARCA DELL VOSTRO 3471 MODELO JRG6R23 ; D 135 P/N:4MVM, CODIGO DE BARRA 112485671060042 , 248567106048SCD050042 (DEL AREA ADMINISTRATIVA)	0019
MONITOR MARCA DELL DE 17" COLOR NEGRO E1916H; DP/N: 0XJSTR, S/N: CN 0XJSTR-FCC00-9CK-AHFB (DEL AREA ADMINISTRATIVA)	0020
TECLADO MARCA DELL COLOR NEGRO REF: CN 01GN56-M6D00-9CE00YL-A01 DP/N 01GN56 (DEL AREA ADMINISTRATIVA)	0021
MOUSE MARCA DELL COLOR NEGRO REF: CN 0DMV3P-CH400-9C4-0600-A00 , DP/N 0DMV3P (DEL AREA ADMINISTRATIVA)	0022
MONITOR MARCA DELL COLOR NEGRO, MODELO E1916HV, REF: SN: CN-0HN22V-FCC00165- A8GBA15 (DE FINANCIERA)	0036
CPU MARCA DELL COLOR NEGRO MODELO VOSTRO 3681, SERIAL: CN: 62KF3 (DE FINANCIERA)	0037
MOUSE MARCA DELL COLOR NEGRO, MODELO: 0C4JKP, SERIAL CN-0C4JKP-PRC00-15P-03IT (DE FINANCIERA)	0038
TECLADO MARCA DELL COLOR NEGRO, MODELO KB216-BK-LTN, SERIAL: CN-0F2JV2-L0300-15Q-0L1L (DE FINANCIERA)	0039
IMPRESORA LASER MARCA HP NEGRA MODELO 107 W SERIAL No. CNB2MBPR2K (DE FINANCIERA)	0044
CPU HP SERIAL MXL1380UVGW COLOR NEGRO (RECURSOS HUMANOS)	0057
MOUSE MARCA HP COLOR NEGRO (RECURSOS HUMANOS)	0058
MONITOR SAMSUNG REFERENCIA S/N ZUGTHTJC7000970 COLOR NEGRO (RECURSOS HUMANOS)	0059
TECLADO MARCA GENIUS MODELO CB-125 CODIGO DE BARRA UD1612C10877COLOR NEGRO (RECURSOS HUMANOS)	0060

**EMPRESA SOCIAL DEL ESTADO HOSPITAL SAN ROQUE DE EL COPEY**

Calle 21N° 16-73 Barrios las Delicias Tel: 5255895  
calidad@hosanroque.gov.co

	<b>EMPRESA SOCIAL DEL ESTADO HOSPITAL SAN ROQUE</b>	PRO-25-05-V1
	<b>SISTEMA DE INFORMACION</b>	Vigencia: 10/10/2020
	<b>PLAN ESTRATEGICO DE TECNOLOGIAS DE LA INFORMACION Y LAS COMUNICACIONES PETI</b>	Documento Controlado
		Página 17 de 39

IMPRESORA LASER 107 W TINTA NEGRA MARVA HP SERIE: CNB2NBPRKY, MAC ADDRESS. F439095B67C1 (RECURSOS HUMANOS)	0061
EQUIPO TODO EN UNO MARCA LENOVO REFERENCIA S/N P901BVW7 COLOR BLANCO (SECRETARIA DE GERENCIA)	0078
* 1 TECLADO MARCA LENOVO REFERENCIA: S/N 60324174 COLOR BLANCO (SECRETARIA DE GERENCIA)	0079
* 1 MOUSE MARCA LENOVO REFERENCIA 1 P/N:25201068, REFERENCIA 2: S/N 160301060330 COLOR BLANCO (SECRETARIA DE GERENCIA)	0080
IMPRESORA LASER MARCA HP NEGRA MODELO 107W , SERIAL No. CNB2MBPQNJ (SECRETARIA DE GERENCIA)	0083
COMPUTADOR TODO EN UNO MARCA HP ALL IN -ONE - MODELO: 20-C217LA- SERIAL: 8CC83016CF (CONTADOR)	0085
* 1 MONITOR HP (INTER INSIDE) (CONTADOR)	0086
TECLADO MARCA GENIUS MODELO KB-100 SERIAL UD19J2405764 (CONTADOR)	0087
* 1 MOUSE MARCA HP REFERENCIA 1: P/N 697738-001 REFERENCIA 2: CT: FLLRVHDALLKA (CONTADOR)	0088
* 1 CPU MARCA HP CODIGO DE BARRA 481577-002 REFERENCIA S/N: MXL928CK4P P/N: NU884LANBN (COORDINACION DE FACTURACION)	0098
MONITOR LG, REF: 20M37A (COORDINACION DE FACTURACION)	0099
MOUSE GENIUS COLOR NEGRO XEC20703449 (COORDINACION DE FACTURACION)	0100
TECLADO DELL CODIGO DE BARRA CN-ODJ415-71616-9C7-1PH COLOR NEGRO (COORDINACION DE FACTURACION)	0101
* 1 MONITOR HP SERIAL CNC142QKMZ 17" COLOR NEGRO (COORDINACION DE FACTURACION)	0110
* 1 CPU MARCA HP SERIAL MXL1380SNY COLOR NEGRO (COORDINACION DE FACTURACION)	0111
* 1 TECLADO MARCA HP REFERENCIA1: P/N 539130-161 REFERENCIA 2: 537924-161 COLOR NEGRO (COORDINACION DE FACTURACION)	0112

	<b>EMPRESA SOCIAL DEL ESTADO HOSPITAL SAN ROQUE</b>	PRO-25-05-V1
	<b>SISTEMA DE INFORMACION</b>	Vigencia: 10/10/2020
	<b>PLAN ESTRATEGICO DE TECNOLOGIAS DE LA INFORMACION Y LAS COMUNICACIONES PETI</b>	Documento Controlado
		Página <b>18</b> de <b>39</b>


MOUSE MARCA LOGITECH COLOR NEGRO,. REF: P/N: 810-002147, S/N: 2001HS04QMES (COORDINACION DE FACTURACION)	0113
* 1 MONITOR , MARCA DELL TAMAÑO 18.5, COLOR NEGRO (COORDINACION DE FACTURACION)	0120
* 1 CPU MARCA DELL CODIGO DE BARRA 29252518130 COLOR NEGRO (COORDINACION DE FACTURACION)	0121
MOUSE MARCA GENIUS MN-DX120 COLOR NEGRO REF: S/N: X1H95995011451 (COORDINACION DE FACTURACION)	0122
* 1 TECLADO MARCA DELL COLOR NEGRO, REF: CN0F25B271616 (COORDINACION DE FACTURACION)	0123
MONITOR MARCA COMPU MAX MODELO ML2023CM COD COM2023CMH17030284 (COORDINACION DE FACTURACION)	0125
CPU MARCA HP REF MXL 9290CNY (COORDINACION DE FACTURACION)	0126
MOUSE MARCA GENIUS REF S/N X6H92980006544 COLOR NEGRO (COORDINACION DE FACTURACION)	0127
TECLADO MARCA GENIUS REFERENCIA S/N XP18S2307522 (COORDINACION DE FACTURACION)	0128
CPU MARCA DELL MODELO D135 VOSTRO 3471 REF: 1QG6R23 (COORDINACION DE FACTURACION)	0131
MONITOR MARCA DELL REF. E1916H (COORDINACION DE FACTURACION)	0132
TECLADO MARCA DELL REF: CN- 01GN56-M6D00-9CE-00WM-A01 (COORDINACION DE FACTURACION)	0133
MOUSE MARCA DELL REF: CN-0DMV3P-CH 400-9C4-05ZU-A00 (COORDINACION DE FACTURACION)	0134
* 1 CPU HP MXL 1380 VGS PRODUCTO N° AOYO6LT # ABM COLOR NEGRO (SISO)	0157
MONITOR LED PLANO MARCA LG VGA + HDM 19,5" S/N: 912NTPCB2072, REF1: 806098359120, REF2: 35812912B2072WTVMVN (SISO)	0158
MOUSE GENIUS REFERENCIA: S/N X8J94882413643 COLOR NEGRO (SISO)	0159

	<b>EMPRESA SOCIAL DEL ESTADO HOSPITAL SAN ROQUE</b>	PRO-25-05-V1
	<b>SISTEMA DE INFORMACION</b>	Vigencia: 10/10/2020
	<b>PLAN ESTRATEGICO DE TECNOLOGIAS DE LA INFORMACION Y LAS COMUNICACIONES PETI</b>	Documento Controlado
		Página <b>19</b> de <b>39</b>

TECLADO GENIUS CODIGO DE BARRA WE150WH48379 PRODUCT NAME: KB-110K COLOR NEGRO (SISO)	0160
CPU MARCA DELL MODELO VOSTRO 3471 RREF: 9QG6R23 (OFICINA DE SISTEMA)	0176
MONITOR MARCA DELL E1916H REF: D5QBM13 (OFICINA DE SISTEMA)	0177
TECLADO MARCA DELL REF: CN-016N56-M6D00-PCE-002X-A01 (OFICINA DE SISTEMA)	0178
MOUSE MARCA DELL REF: CN-0DMV3P-CH400-9C4-05Z5-A00 (OFICINA DE SISTEMA)	0179
COMPUTADOR HP CON PANTALLA 23.8 " TODO EN UNO COLOR BLANCO CON LICENCIA OFICE 365, WOR EXCEL, POWER POINT (AUDITOR DE CARTERA)	0221
*1 MOUSE MARCA HP REFERENCIA: P/N853239-001 COLOR BLANCO (AUDITOR DE CARTERA)	0222
*1 TECLADO MARCA HP REFERENCIA C/T: BEXAQBHH1619M REFERENCIA 2: P/N:802453-161 COLOR BLANCO /NEGRO (AUDITOR DE CARTERA)	0223
COMPUTADOR PORTATIL MARCA DELL INSPIRON 14" MODELO INSPIRON 3467 DISCO DURO 1 TB MEMORIA 8 GB RAM. REFERENCIA 1: 20298397430 REFERENCIA 2: S/N 9BP53P2 COLOR NEGRO (AREA JURIDICA)	0233
MOUSE MARCA GENIUS MODELO DX-120 REFERENCIA X9F95251014080 (AREA JURIDICA)	0234
MOUSE MARCA GENIUS MODELO DX-120 CODIGO DE BARRA X8J94882413656 COLOR NEGRO (AREA JURIDICA)	0235
COMPUTADOR DE MESA INTEL CLON MARCA DELL 3 CORE 4GB-1TB-9NA (AUDITORA DE CALIDAD)	0242
CPU MARCA DELL MODELO D135 (AUDITORA DE CALIDAD)	0243
MONITOR MARCA DELL COLOR NEGRO REFERENCIA CN0XJ5TR (AUDITORA DE CALIDAD)	0244
MOUSE MARCA DELL COLOR NEGRO SERIAL ODMV39 (AUDITORA DE CALIDAD)	0245
TECLADO MARCA DELL COLOR NEGRO REFERENCIA CN-016N56 - M6D00) (AUDITORA DE CALIDAD)	0246

	<b>EMPRESA SOCIAL DEL ESTADO HOSPITAL SAN ROQUE</b>	PRO-25-05-V1
	<b>SISTEMA DE INFORMACION</b>	Vigencia: 10/10/2020
	<b>PLAN ESTRATEGICO DE TECNOLOGIAS DE LA INFORMACION Y LAS COMUNICACIONES PETI</b>	Documento Controlado
		Página <b>20</b> de <b>39</b>

COMPUTADOR TODO EN UNO DE MESA MARCA HP SERIAL 8CC8461QVN (COORDINACION MEDICA)	0259
TECLADO MARCA HP REFERENCIA P/N:697737-162 REVOA COLOR NEGRO (COORDINACION MEDICA)	0260
MOUSE MARCA HP REFERENCIA ASSY P/N:697738-001 COLOR NEGRO (COORDINACION MEDICA)	0261
COMPUTADOR DE MESA TODO EN UNO MARCA HP SERIAL No. 8CC83016C1 (COORDINACION DE EPIDEMIOLOGIA)	0272
* 1 TECLADO MARCA HP. REF: ASSY P/N 697737-162 REF 2: CT B6BYV0ALAB 133Z COLOR NEGRO (COORDINACION DE EPIDEMIOLOGIA)	0273
* 1 MOUSE MARCA HP REF 1: ASSY P/N 697738-001 REF 2: CT FCYRVOAHDAY2FL COLOR NEGRO (COORDINACION DE EPIDEMIOLOGIA)	0274
* 1 CARGADOR ELECTRICO HP REF: CTWZJT0B6CB1EAE0B, DATECODE 1807 (COORDINACION DE EPIDEMIOLOGIA)	0275
IMPRESORA TINTA A COLOR MARCA EPSON L310, SERIAL: X644371620 (COORDINACION DE EPIDEMIOLOGIA)	0277
MOUSE MARCA GENIUS M/N: DX-120 COLOR NEGRO REF: S/N: X1H95995011490 (COORDINACION DE PROMOCION Y PREVENCIÓN)	0284
TECLADO MARCA GENIUS. REFERENCIA 1: S/N: XEC207034499 COLOR NEGRO (COORDINACION DE PROMOCION Y PREVENCIÓN)	0285
* 1 CPU MARCA DELL. INTEL CORE I5. SERVICETAG: D5H5ZG2. EXPRESS SERVICE CODE: 28629333938 (COORDINACION DE PROMOCION Y PREVENCIÓN)	0287
* 1 MONITOR MARCA DELL. FCF00714019PC00140606CK020226-A COLOR NEGRO (COORDINACION DE PROMOCION Y PREVENCIÓN)	0288
* 1 TECLADO MARCA DELL REFERENCIA: C/N OF2JV2-71616-699-079H-A03 (COORDINACION DE PROMOCION Y PREVENCIÓN)	0289
* 1 MOUSE MARCA DELL REFERENCIA: C/N:009NK2-73826-6BC-O4W0 (COORDINACION DE PROMOCION Y PREVENCIÓN)	0290

	<b>EMPRESA SOCIAL DEL ESTADO HOSPITAL SAN ROQUE</b>	PRO-25-05-V1
	<b>SISTEMA DE INFORMACION</b>	Vigencia: 10/10/2020
	<b>PLAN ESTRATEGICO DE TECNOLOGIAS DE LA INFORMACION Y LAS COMUNICACIONES PETI</b>	Documento Controlado
		Página <b>21</b> de <b>39</b>

COMPUTADOR DE MESA TODO EN UNO MARCA HP ALL-IN ONE - PC: 20-C 217LA - SERIAL: 8CC8370000 - PRODUCTO: X6A97AA#ABM. (COORDINACION DE PROMOCION Y PREVENCION)	0292
* 1 TECLADO MARCA HP REFERENCIA 1: ASSY P/N:697737-162 REFERENCIA 2: C/T: B6BYV0ALAB701Y (COORDINACION DE PROMOCION Y PREVENCION)	0293
* 1 CABLE DE CONEXIÓN ENERGIA ELECTRICA MARCA HP REFERENCIA C/T: WFZJROF1RB8C70. REV:OF - 8806870104 COLOR NEGRO (COORDINACION DE PROMOCION Y PREVENCION)	0294
* 1 MOUSE COLOR NEGRO MARCA LOGITECH REF: P/N: 810-002147, S/N: 200IHS048MB8 (COORDINACION DE PROMOCION Y PREVENCION)	0295
IMPRESORA LASER SAMSUNG ML 2240 COLOR GRIS (COORDINACION DE PROMOCION Y PREVENCION)	0299
MONITOR MARCA LG DE 22 " MODELO 22 MK 400 H - B COLOR NEGRO (GESTION DE PROMOCION Y PREVENCION)	0351
CPU MARCA HP SERIAL N° MXL138V6Z PRODUCT N° AOYO6LT#ABM (GESTION DE PROMOCION Y PREVENCION)	0352
TECLADO MARCA HP REFERENCIA: ASSY P/N: 539130-161 COLOR NEGRO (GESTION DE PROMOCION Y PREVENCION)	0353
MOUSE MARCA LOGITECH REF: P/N: 810002147, S/N; 2001HS04QPK8 MODELO M-90 COLOR NEGRO (GESTION DE PROMOCION Y PREVENCION)	0354
EQUIPO TODO EN UNO COMPAQ 18-400 SERIAL: 4CE43409TJ (TRABAJO SOCIAL)	0377
* 1 MOUSE MARCA HP REFERENCIA 1: ASSY P/N: 697738-001 REFERENCIA 2: FCYRV0AHDGYKSU COLOR NEGRO (TRABAJO SOCIAL)	0378
* 1 TECLADO MARCA HP REFERENCIA 1: P/N 697737-161 REFERENCIA 2: C/T: BCYST0ACP7A36C REV:OA COLOR NEGRO (TRABAJO SOCIAL)	0379

	<b>EMPRESA SOCIAL DEL ESTADO HOSPITAL SAN ROQUE</b>	PRO-25-05-V1
	<b>SISTEMA DE INFORMACION</b>	Vigencia: 10/10/2020
	<b>PLAN ESTRATEGICO DE TECNOLOGIAS DE LA INFORMACION Y LAS COMUNICACIONES PETI</b>	Documento Controlado
		Página <b>22</b> de <b>39</b>

IMPRESORA LASER 107 W TINTA NEGRA MARCA HP, SERIAL: CNB2MBRXXKQ, MAC ADDRESS: F439095B6F57 (PSICOLOGIA Y TRABAJO SOCIAL)	0381
CPU MARCA HP SERIAL MXL380SP8) (RAYOS X)	0850
MONITOR MARCA HP REFERENCIA1: CNC00158CL COLOR NEGRO (RAYOS X)	0851
MOUSE MARCA HP REFERENCIA ASSY P/N: 697738-001) (RAYOS X)	0852
TECLADO MARCA GENIUS CODIGO DE BARRA WE9C92005902 (RAYOS X)	0853
EQUIPO DE COMPUTO PC MARCA DELL VOSTRO 3681 CON MONITOR MARCA DELL REF: E1920H (DONADO POR LA GOBERNACION DEL CESAR) (RAYOS X)	0858
TECLADO MARCA DELL REF: DF2JV2-L0300-JRR-018E-A04 (RAYOS X)	0859
MOUSE MARCA DELL REF: MS116P, SERIAL 0C4JKP-PRC00-11Q-03UA (RAYOS X)	0860
COMPUTADOR DE MESA MARCA DELL CON CPU MARCA DELL MODELO D135 VOSTRO 3471 (BEATRIZ - NUEVO) (FACTURACION CONSULTA EXTERNA)	0881
MONITOR MARCA DELL REF. CN-0XJSTR-FCC00-9CK-AH9B (FACTURACION CONSULTA EXTERNA)	0882
TECLADO MARCA DELL REF: CN-01GN56-M6D00-9CE-00YQ-A01 (FACTURACION CONSULTA EXTERNA)	0883
MOUSE MARCA DELL REF: CN0DMV3P-CH400-9C4-05YB-A00 (FACTURACION CONSULTA EXTERNA)	0884
IMPRESORA LASER 107 W TINTA NEGRA MARCA HP SERIAL : CNB2MBRXLH (FACTURACION CONSULTA EXTERNA)	0887
EQUIPO DE COMPUTO TODO EN UNO MARCA HP, SERIAL No. 8CC6110CVD, PRODUCTO No. T6F62AA#ABM, QCI: IN69A000060, MAC ADDRESS1: 705A0F1E576D, MAC ADDRESS2: 74C63B23851D, CON LICENCIA (FACTURACION CONSULTA EXTERNA)	0891
* 1 MOUSE MARCA HP (FACTURACION CONSULTA EXTERNA)	0892



	<b>EMPRESA SOCIAL DEL ESTADO HOSPITAL SAN ROQUE</b>	PRO-25-05-V1
	<b>SISTEMA DE INFORMACION</b>	Vigencia: 10/10/2020
	<b>PLAN ESTRATEGICO DE TECNOLOGIAS DE LA INFORMACION Y LAS COMUNICACIONES PETI</b>	Documento Controlado
		Página <b>23</b> de <b>39</b>

* 1 TECLADO MARCA HP (FACTURACION CONSULTA EXTERNA)	0893
IMPRESORA LASER 107 W MARCA HP NEGRO SERIAL CNB2MBPRLO, MAC ADDRESS: F439095B67C9 (FACTURACION CONSULTA EXTERNA)	0894
COMPUTADOR DE MESA MARCA DELL CON CPU MARCA DELL VOSTRO 3471 REF G0G6R23 (FACTURACION CONSULTA EXTERNA)	0895
MONITOR MARCA DELL E 1916HV; CN-0HN22V-FCC00-9CB-CCGB (FACTURACION CONSULTA EXTERNA)	0896
TECLADO MARCA DELL CN-01GN56-M6D00-9CE-0111-A01 (FACTURACION CONSULTA EXTERNA)	0897
MOUSE MARCA DELL REF: CN-0DMV3P-CH400-9C4-05YU-A00 (FACTURACION CONSULTA EXTERNA)	0898
IMPRESORA LASER 107 W MARCA HP NEGRO SERIAL CNB2MBPRK7 (EN MARCADOR HSR-J) (FACTURACION CONSULTA EXTERNA)	0901
COMPUTADOR PORTATIL MARCA DELL INSPIRON 14" MODELO INSPIRON 3467 DISCO DURO 1 TB MEMORIA 8 GB RAM. REFERENCIA 1: 19456909814 REFERENCIA 2: S/N 8X553P2 COLOR NEGRO (FACTURACION CONSULTA EXTERNA)	0919
COMPUTADOR PORTATIL MARCA DELL INSPIRON 14" MODELO INSPIRON 3467 DISCO DURO 1 TB MEMORIA 8 GB RAM. REFERENCIA 1: 37042489334 REFERENCIA 2: S/N HOM53P2 COLOR NEGRO (AREA DE JURIDICA)	0922
EQUIPO TODO EN UNO HP (COMPAQ) MODELO 18-4000 SERIAL 4CE4340BC9 PRODUCT N°F3J02AA#AB19 COLOR NEGRO/GRIS (FARMACIA)	0946
TECLADO MARCA HP (COMPAQ) REFERENCIA 1: P/N 697737-161 REFERENCIA 2: C/T BCYST0ACP7A3G3 REV:0A COLOR NEGRO (FARMACIA)	0947
MOUSE MARCA HP (COMPAQ) REFERENCIA 1: ASSY P/N:697738-001 REFERENCIA 2: C/T FCYRV0AHD6YKTX COLOR NEGRO (FARMACIA)	0948

	<b>EMPRESA SOCIAL DEL ESTADO HOSPITAL SAN ROQUE</b>	PRO-25-05-V1
	<b>SISTEMA DE INFORMACION</b>	Vigencia: 10/10/2020
	<b>PLAN ESTRATEGICO DE TECNOLOGIAS DE LA INFORMACION Y LAS COMUNICACIONES PETI</b>	Documento Controlado
		Página <b>24</b> de <b>39</b>

COMPUTADOR MARCA HP SERIAL 4CE4340B8R PRODUCT F3J02AA#ABM COLOR GRIS/NEGRO (ODONTOLOGIA)	1629
1 TECLADO MARCA HP. REFERENCIA ASSYP/N:697737-161 REFERENCIA 2: C/T : BCYSTOACP7A1GU COLOR NEGRO (ODONTOLOGIA)	1630
1 MOUSE MARCA HP REFERENCIA 1: ASSY P/N 697738-001 REFERENCIA 2: C/T: FCYRV0AHD6YKQA COLOR NEGRO (ODONTOLOGIA)	1631
COMPUTADOR MARCA HP SERIAL 4CE43409VR PRODUCT F3J02AA#ABM (ODONTOLOGIA)	1633
1 TECLADO MARCA HP REFERENCIA P/N 697737-161 REFERENCIA 2: BCYSTOACP7A0PV COLOR NEGRO (ODONTOLOGIA)	1634
1 MOUSE MARCA HP REFERENCIA 1: ASY P/N: 697738-001 REFERENCIA 2: C/T: FCYRV0AHD6YK12 (ODONTOLOGIA)	1635
IMPRESORA LASER 107 W TINTA NEGRA MARCA HP SERIAL : CNB2MBRxBW, ANATEL: 01127-14-01130 (ODONTOLOGIA)	1637
COMPUTADOR TODO EN UNO. SERIAL 8CC6110C42 PRODUCT T6F62AA#ABM MODELO 20-110 Ia	1819
* 1 TECLADO MARCA HP REFERENCIA CT: BEXAA0DHH1618A REFERENCIA 2 P/N: 802453-161 COLOR BLANCO/NEGRO	1820
MOUSE MARCA GENIUS REFERENCIA S/N X8A94632801035 COLOR NEGRO	1821
EQUIPO TODO EN UNO MARCA HP (COMPAQ) SERIAL 4CE4340B78 PRODUCT F3J02AA#ABM (CONSULTORIO 1 CONSULTA EXTERNA)	1836
TECLADO MARCA LOGITECH MODELO MK120 COLOR NEGRO REFERENCIA:S/N:2134SC30AJG9 (CONSULTORIO 1 CONSULTA EXTERNA)	1837
MOUSE MARCA LOGITECH COLOR NEGRO. REF: P/N: 810-002182 (CONSULTORIO 1 CONSULTA EXTERNA)	1838
IMPRESORA LASER 107 W TINTA NEGRA MARCA HP, SERIAL: CNB2MBRxBZ, MAC ADDRESS: F439095B6F32 (CONSULTORIO 1 CONSULTA EXTERNA)	1840

	<b>EMPRESA SOCIAL DEL ESTADO HOSPITAL SAN ROQUE</b>	PRO-25-05-V1
	<b>SISTEMA DE INFORMACION</b>	Vigencia: 10/10/2020
	<b>PLAN ESTRATEGICO DE TECNOLOGIAS DE LA INFORMACION Y LAS COMUNICACIONES PETI</b>	Documento Controlado
		Página <b>25</b> de <b>39</b>

EQUIPO TODO EN UNO MARCA HP SERIAL 4CE43409N6 PRODUCT F3J02AA#ABM (CONSULTORIOS 2 PROGRAMAS ESPECIALES)	1863
* 1 TECLADO MARCA HP REFERENCIA P/N:697737-161REFERENCIA 2 C/T: BCYSTOACP7A1GB COLOR NEGRO (CONSULTORIOS 2 PROGRAMAS ESPECIALES)	1864
*1 MOUSE MARCA HP REFERENCIA ASSY P/N: 697738-001 REFERENCIA 2 CT: FCYRVOAHD6YKSO COLOR NEGRO (CONSULTORIOS 2 PROGRAMAS ESPECIALES)	1865
IMPRSORA LASER 107 W TINTA NEGRA MARCA HP SERIAL: CNB2MBRXC3 (CONSULTORIOS 2 PROGRAMAS ESPECIALES)	1867
EQUIPO TODO EN UNO MARCA HP (COMPAQ) SERIAL 4CE43409W4 PRODUCT F3J02AA#ABM COLOR NEGRO/GRIS (CONSULTORIOS 3 CONSULTA EXTERNA)	1886
TECLADO REF: PC SMART MODELO No. KB-PC1401 (CONSULTORIOS 3 CONSULTA EXTERNA)	1888
MOUSE MARCA LENOVO REFERENCIA S/N 0B1661340240733 COLOR NEGRO- NARANJA (CONSULTORIOS 3 CONSULTA EXTERNA)	1889
IMPRESORA LASER 107 W TINTA NEGRA MARCA HP SERIAL: CNB2MBRXC6, MAC ADDRESS: F439095B6F0E (CONSULTORIOS 3 CONSULTA EXTERNA)	1890
EQUIPO TODO EN UNO MARCA HP SERIAL 4CE4340BBN PRODUCT F3J02AA#ABM COLOR NEGRO/GRIS (CONSULTORIO 4 NUTRICION)	1911
* 1 TECLADO MARCA GENIUS MODELO KB-101 COLOR NEGRO, REF: UD21K2307942 (CONSULTORIO 4 NUTRICION)	1912
* 1 MOUSE MARCA GENIUS COLOR NEGRO , REFERENCIA : S/N: X1H95995011459 (CONSULTORIO 4 NUTRICION)	1913
IMPRESORA LASER 107 W TINTA NEGRA MARCA HP, ERIAL: CNB2MBRXLK, MACC ADDRESS. F439095B6FFQ (CONSULTORIO 4 NUTRICION)	1916
EQUIPO TODO EN UNO HP (COMPAQ) 18-400 SERIAL: 4CE43409VN, MODELO 18-4000la,PRODUCT: F3J02AA#ABM, UN TECLADO Y UN MOUSE (CONSULTORIO P Y P 5)	1956

	<b>EMPRESA SOCIAL DEL ESTADO HOSPITAL SAN ROQUE</b>	PRO-25-05-V1
	<b>SISTEMA DE INFORMACION</b>	Vigencia: 10/10/2020
	<b>PLAN ESTRATEGICO DE TECNOLOGIAS DE LA INFORMACION Y LAS COMUNICACIONES PETI</b>	Documento Controlado
		Página <b>26</b> de <b>39</b>

* 1 TECLADO MARCA GENIUS MODELO KB-125 ; UD1712317794 CONSULTORIO PY P 5	1957
* 1 MOUSE MARCA HP (COMPAQ) REFERENCIA 1: ASSY P/N: 697738-001 REFERENCIA 2: C/t FCYRV0AHD6YK1Y (CONSULTORIO P Y P 5)	1958
IMPRESORA LASER 107 W TINTA NEGRA MARCA HP, SERIE: CNB2MBPRK5, MAC ADDRESS: F439095B677F (CONSULTORIO P Y P 5)	1960
EQUIPO TODO EN UNO COMPAQ 18-400 SERIAL: 4CE4340B6W MODELO18-4000la (CONSULTORIO DE ENFERMERIA P Y P No. 6)	2014
TECLADO MARCA HP REFERENCIA 1: ASSY P/N: 697737-162, CTE: BGBYV0AHH910C7 COLOR NEGRO (CONSULTORIO DE ENFERMERIA P Y P No. 6)	2015
1 MOUSE MARCA HP REFERENCIA ASSYP:697738-001 REFERENCIA 2: FCYRV0AMD6YKOM COLOR NEGRO (CONSULTORIO DE ENFERMERIA P Y P No. 6)	2016
IMPRESORA LASER 107 W TINTA NEGRA, MARCA HP SERIAL: CNB2MBRXKD, MAC ADDRESS: F439095B6F60 (CONSULTORIO DE ENFERMERIA P Y P No. 6)	2019
EQUIPO TODO EN UNO MARCA HP SERIAL 8CC6110BMB PRODUCT T6F62AA#ABM COLOR BLANCO (CONSULTORIO DE ENFERMERIA P Y P No. 7)	2076
* 1 TECLADO MARCA HP REFERENCIA CT:BIXAA0BHH1619C REFERENCIA P/N:802453-161COLOR BLANCO (CONSULTORIO DE ENFERMERIA P Y P No. 7)	2077
* 1 MOUSE MARCA HP REFRENCIA P/N: 802454-001REFERENCIA 2:FEWRQOB26118NC COLOR BLANCO/NEGRO (CONSULTORIO DE ENFERMERIA P Y P No. 7)	2078
* 1 CABLE ELECTRICO MARCA HP REFERENCIA CT: WEJZBOCGM9K4UR (CONSULTORIO DE ENFERMERIA P Y P No. 7)	2079
IMPRESORA LASER 107 W TINTA NEGRA MARCA HP , SERIAL: CNB2MBRXCG, MAC ADDRESS: F439095B6F1C (CONSULTORIO DE ENFERMERIA P Y P No. 7)	2080

	<b>EMPRESA SOCIAL DEL ESTADO HOSPITAL SAN ROQUE</b>	PRO-25-05-V1
	<b>SISTEMA DE INFORMACION</b>	Vigencia: 10/10/2020
	<b>PLAN ESTRATEGICO DE TECNOLOGIAS DE LA INFORMACION Y LAS COMUNICACIONES PETI</b>	Documento Controlado
		Página 27 de 39

MINI PORTATIL MARCA ACER REFERENCIA S/N: NXM83AL00733001F8A7600 REFERENCIA 2 SNID 33000807476. CARGADOR CODE 10065 CODIGO DE BARRA: 83628959 (CONSULTORIO DE ENFERMERIA P Y P No. 7)	2081
EQUIPO TODO EN UNO HP (COMPAQ), SERIAL: 4CE4340BCJ, PRODUCT: F3J02AA#ABM, MODELO 18-4000 la COLOR NEGRO (CONSULTORIO MEDICO P Y P No. 8)	2120
1 MOUSE MODELO 27PE43BK COLOR NEGRO SIN MARCA (CONSULTORIO MEDICO P Y P No. 8)	2122
TECLADO MARCA GENIUS MODELO KB-100 SERIAL UD21J2707398 (CONSULTORIO MEDICO P Y P No. 8)	2123
IMPRESORA LASER 107 W NEGRO MARCA HP SERIAL: CNB2MBRJW, MAC ADDRESS (CONSULTORIO MEDICO P Y P No. 8)	2124
EQUIPO TODO EN UNO MARCA HP (COMPAQ) SERIAL 4CE4340BJX PRODUCT F3J02AA#ABM COLOR NEGRO /GRIS (PSICOLOGIA)	2196
1 TECLADO MARCA GENIUS MODELO No. SMART KB-100) (PSICOLOGIA)	2197
1 MOUSE MARCA HP REFERENCIA ASSY P/N: 697738-001 REFERENCIA 2 C/T: FCYRV0AHD6YKSS COLOR NEGRO (PSICOLOGIA)	2198
* 1 CPU MARCA DELL MODELO D13S-VOSTRO 3471, (FACTURACION DE URGENCIAS)	2247
* 1 MONITOR DELL 19" REF; E1916HV, SERIAL CN-0HN22V (FACTURACION DE URGENCIAS)	2248
* 1 TECLADO MARCA DELL REF: KB216-BK-LTN (FACTURACION DE URGENCIAS)	2249
* 1 MOUSE DELL REF: CN-0DMV3P-CH400-96C4-05Y3-A00 (FACTURACION DE URGENCIAS)	2250
EQUIPO DE COMPUTO TODO EN UNO MARCA HP SERIAL 8CC6110BR2 PRODUCT T6F62AA#ABM COLOR BLANCO (CONSULTORIO CONSULTA PRIORITARIA)	2263
MOUSE MARCA MARCA HP REFERENCIA ASSY:PN697738-001 (CONSULTORIO CONSULTA PRIORITARIA)	2265

	<b>EMPRESA SOCIAL DEL ESTADO HOSPITAL SAN ROQUE</b>	PRO-25-05-V1
	<b>SISTEMA DE INFORMACION</b>	Vigencia: 10/10/2020
	<b>PLAN ESTRATEGICO DE TECNOLOGIAS DE LA INFORMACION Y LAS COMUNICACIONES PETI</b>	Documento Controlado
		Página <b>28</b> de <b>39</b>

TECLADO MARCA GENIUS MODELO No. SMART KB-100 , UD 1952405934 (CONSULTORIO CONSULTA PRIORITARIA)	2266
EQUIPO TODO EN UNO MARCA HP(COMPAQ) 18-400 SERIAL 4CE4340BKS MODELO 18-4000 Ia, PRODUCT F3J02AA#ABM COLOR NEGRO (CONSULTORIO No. 1 DE URGENCIAS)	2290
TECLADO MARCA HP, PN: 697737-162 REF: CT: BGBYV0A9HBI255 (CONSULTORIO No. 1 DE URGENCIAS)	2292
MOUSE MARCALENOVO REFERENCIA 081861340240753.COLOR NARANJA NEGRO(CONSULTORIO No. 1 DE URGENCIAS)	2293
EQUIPO DE COMPUTO TODO EN 1 MARCA HP SERIAL 8CC6110CV2 PRODUCT T6F62AA#ABM MODEL 20-E110Ia - ESTACION DE ENFERMERIA OBSERVACIÓN	2403
*1 MOUSE MARCA HP COLOR NEGRO - ESTACION DE ENFERMERIA OBSERVACIÓN	2404
TELCLADO MARCA GENIUS MODELO GK 100011: WE150WH48372 - ESTACION DE ENFERMERIA OBSERVACIÓN	2405
EQUIPO TODO EN UNO HP (COMPAQ )18-400 , SERIAL 4CE43409W5 PRODUCT F3J02AA#ABM COLOR GRIS/NEGRO - ESTACION DE ENFERMERIA URGENCIAS	2441
MOUSE MARCA HP REFERENCIA 7CH6340B5T COLOR NEGRO - ESTACION DE ENFERMERIA URGENCIAS	2443
TECLADO MARCA GENIUS REF: UD1952305340 MODELO SMART KB-100 - ESTACION DE ENFERMERIA URGENCIAS (NUEVO)	2444
EQUIPO DE COMPUTO TODO EN UNO MARCA HP, SERIAL: 8CC6110CPN, PRODUCTO: TGFG2AA#ABM, QCI:1N69A000060- MAC ADDRESS1: 705A0F1FE113, MAC ADDRESS2: 74C63B2337FE, ACCESORIOS: LICENCIA - ESTACION DE ENFERMERIA URGENCIAS	2446
TECLADO MARCA HP - ESTACION DE ENFERMERIA URGENCIAS	2447
* 1 MOUSE MARCA HP REFERENCIA T7CH6340080BCT COLOR BLANCO/NEGRO - ESTACION DE ENFERMERIA URGENCIAS	2448
* 1 CPU MARCA HP SERIAL MXL12018Z7, PRODUCT LK607LT#ABM COLOR NEGRO ( PASILLO DE HOSPITALIZACION)	2730
*1 MOUSE MARCA HP COLOR NEGRO ( PASILLO DE HOSPITALIZACION)	2731

	<b>EMPRESA SOCIAL DEL ESTADO HOSPITAL SAN ROQUE</b>	PRO-25-05-V1
	<b>SISTEMA DE INFORMACION</b>	Vigencia: 10/10/2020
	<b>PLAN ESTRATEGICO DE TECNOLOGIAS DE LA INFORMACION Y LAS COMUNICACIONES PETI</b>	Documento Controlado
		Página <b>29</b> de <b>39</b>

MONITOR MARCA COMPUMAX LED 19.5" MODELO ML2020CM CODIGO DE BARRA COM2020CMH17020948 COLOR NEGRO ( PASILLO DE HOSPITALIZACION)	2732
TECLADO MARCA GENIUS MODELO SMART KB-100 REFERENCIA UD: 1952305338 COLOR NEGRO ( PASILLO DE HOSPITALIZACION)	2733
COMPUTADOR TODO EN UNO MARCA HP ALL IN ONE PC-20- C319LA- SERIAL: 8CC9071TBB - PRODUCTO: 3UT03AA # ABM. ( DEL LABORATORIO DE CITOLOGIA)	2968
* 1 MOUSE MARCA HP. REFERENCIA 1:ASY P/N 697738-001 REFERENCIA 2: FCYRVOAHDBQNYB ( DEL LABORATORIO DE CITOLOGIA)	2969
*1 TECLADO MARCA HP REFERENCIA 1: P/N 697737-162 REFERENCIA 2: BGBYV0A9HBTKVJ COLOR NEGRO ( DEL LABORATORIO DE CITOLOGIA)	2970
EQUIPO TODO EN UNO MARCA HP (COMPAQ) 18-400 SERIAL4CE43409W2- MODELO 14-4000la, PRODUCT F3J02AA#ABM (DEL LABORATORIO CLINICO)	3039
* 1 MOUSE MARCA HP REFERENCIA ASSY :P/N 697738-001 REFERENCIA 2: CT FCYRVOAHD6YK18 (DEL LABORATORIO CLINICO)	3040
TECLADO MARCA GENIUS MODELO KB-125 UD171 23 177 98 (DEL LABORATORIO CLINICO)	3042
IMPRESORA MARCA HP LASER PRO 400 M401DN (DEL LABORATORIO CLINICO)	3043
* 1 CPU MARCA DELL MODELO VOSTRO 3471, SERIAL: CPGGR23 (DEL LABORATORIO CLINICO)	3045
* 1 MONITOR DELL 19" REF; E1916H (DEL LABORATORIO CLINICO)	3046
* 1 TECLADO MACA DELL REF: CN-01GN56-M6000-9CE-00WR- A01 (DEL LABORATORIO CLINICO)	3047
* 1 MOUSE DELL REF: CN-0DMV3P-CH400-9C4-0602-AQQ (DEL LABORATORIO CLINICO)	3048
EQUIPO TODO EN UNO MARCA HP ALL-IN-ONE 24-D0 (DEL LABORATORIO CLINICO) ( DONADO GOBERNACION DEL CESAR)	3051



	<b>EMPRESA SOCIAL DEL ESTADO HOSPITAL SAN ROQUE</b>	PRO-25-05-V1
	<b>SISTEMA DE INFORMACION</b>	Vigencia: 10/10/2020
	<b>PLAN ESTRATEGICO DE TECNOLOGIAS DE LA INFORMACION Y LAS COMUNICACIONES PETI</b>	Documento Controlado
		Página <b>30</b> de <b>39</b>

UN MOUSE MARCA HP REF: FGAAD0A9WEQYUN (DEL LABORATORIO CLINICO) ( <b>DONADO GOBERNACION DEL CESAR</b> )	3052
UN TECLADO MARCA HP REF: BFZYFOCLAEL4H1 (DEL LABORATORIO CLINICO) ( <b>DONADO GOBERNACION DEL CESAR</b> )	3053
COMPUTADOR PORTATIL DELL MODELO INSPIRON 3593 SERIAL 18182212635, 8GB DE RAM 250 GB DISCO DURO SSA ( DE LA GERENCIA)	3125
MOUSE MARCA GENIUS COLOR NEGRO REFERENCIA. S/N: X8594882003739 ( DE LA GERENCIA)	3126
EQUIPO DE COMPUTO TODO ENUNO MARCA HP, SERIAL: 8CC6110BRI, PRODUCTO: TGFG2AA#ABM, QCI: IN69A000060- MAC ADDRESS1: 705A0F1FE443, MAC ADDRESS2: 74C63B2339A1, ACCESORIOS:CON LICENCIA (DE ARCHIVO ADTIVO SEDE NUEVA)	3134
* 1 TECLADO MARCA HP REFERENCIA 1: CT: BEXAAOBHH160AD REFERENCIA 2: P/N 802453-161 COLOR NEGRO- BLANCO (DE ARCHIVO ADTIVO SEDE NUEVA)	3135
* 1 MOUSE MARCA HP REFERENCIA T/N:802454-001 REFERENCIA 2: C/T: FEWRQOB-26118R3 (DE ARCHIVO ADTIVO SEDE NUEVA)	3136
* 1 CPU MARCA HP PROCESADOR DE SEPTIMA GENERACIÓN INTEL CORE i3-7100T MEMORIA DE SISTEMA DE 4 GB DISCO DURO 1 TB 7200 rpm serial ATA CODIGO DE BARRA 352.08201-A009 (DE LA OFICINA DE ALMACEN)	3302
* 1 MONITOR HP 22 W SERIAL CNC 7440H88, PRODUCT No. 1CA83AA/1QD71AV (DE LA OFICINA DE ALMACEN)	3303
* 1 TECLADO MARCA GENIUS COLOR NEGRO, MODEL No: SMART KB-101 CODIGO DE BARRA : UD21K2307941 (DE LA OFICINA DE ALMACEN)	3304
MOUSE GENIUS REF: S/N: X8A94632915677 (DE LA OFICINA DE ALMACEN)	3305
IMPRESORA MARCA EPSON L380 - MODELO : C462H (DE LA OFICINA DE ALMACEN)	3307
MONITOR MARCA HP L1710 SERIAL CNC906PPL0 DE 17" COLOR GRIS/NEGRO (DE OFICINA)	4045

	<b>EMPRESA SOCIAL DEL ESTADO HOSPITAL SAN ROQUE</b>	PRO-25-05-V1
	<b>SISTEMA DE INFORMACION</b>	Vigencia: 10/10/2020
	<b>PLAN ESTRATEGICO DE TECNOLOGIAS DE LA INFORMACION Y LAS COMUNICACIONES PETI</b>	Documento Controlado
		Página <b>31</b> de <b>39</b>

MONITOR MARCA HP REFERENCIA S/N 41140LH3, PRODUCT X5310A, COLOR NEGRO (DE OFICINA)	4050
TECLADO MARCA HP REFERENCIA P/N: 434821-162 COLOR NEGRO/GRIS MODELO QU-0316 (DE OFICINA)	4051
MOUSE MARCA HP REF: 417441-001 (DE OFICINA)	4052
EQUIPO TODO EN UNO HP (COMPAQ) SERIAL 4CE43409S0 PRODUCTO F3J02AA#ABM COLOR NEGRO/GRIS UN TECLADO HP PN:697737-161 - CT BCYST0ACP7A36A (DE OFICINA).	4053
UN MOUSE HP REF:CT FCYROAHD6YK24 (DE OFICINA)	4054
TECLADO MARCA HP REFERENCIA P/N 697737-161 REFERENCIA 2 C/T BCYST0ACP7A3GA (DE OFICINA)	4055
MOUSE MARCA GENIUS REF X6193202309372 (DE OFICINA)	4057
COMPUTADOR ALL IN ONE PC MARCA SMART SERIE No P2957011500374, MODELO AIO GOB21-A, WINDOWS 8.1 SERIES (64 BITS), INTEL ® CORE ™ 3-4150 CPU@3.50 Ghz PROCESADOR 64x, DISCO DURO DE 500 GB MEMOERIA RAM D 4GB. (DONADO SECREATRIA DE SALUD DPTAL DEL CESAR) (DE OFICINA)	4058
TECLADO MARCA GENIUS REFERENCIA XP18S2304513 COLOR NEGRO (DE OFICINA)	4059
MOUSE DELL COLOR NEGRO MODELO MS116C (DE OFICINA)	4060
COMPUTADOR DE MESA INTEL CLON 3 CORE 4GB-1TB-9NA GEN MARCA DELL COLOR NEGRO MODELO 7PGGRR3 (DE OFICINA)	4061
CPU MARCA DELL MODELO VOSTRO D 135 REFERENCIA 3471 7PGR23 (DE OFICINA)	4062
MONITOR MARCA DELL COLOR NEGRO SERIAL: G1916H (DE OFICINA)	4063
TECLADO MARCA DELLCOLOR NEGRO MODELO 01GN56 (DE OFICINA)	4064
CABLE ELECTRICO MARCA DELL (DE OFICINA)	4065
MOUSE MARCA HP REFERENCIA 697738-001 REFERENCIA 2 C/T FCYRVOAHD6YK24 COLOR NEGRO (DE OFICINA)	4066
COMPUTADOR DE MESA INTEL CLON 3 CORE 4GB-1TB-9NA GEN MARCA DELL COLOR NEGRO MODELO 7PGGRR3 (DE OFICINA)	4067

	<b>EMPRESA SOCIAL DEL ESTADO HOSPITAL SAN ROQUE</b>	PRO-25-05-V1
	<b>SISTEMA DE INFORMACION</b>	Vigencia: 10/10/2020
	<b>PLAN ESTRATEGICO DE TECNOLOGIAS DE LA INFORMACION Y LAS COMUNICACIONES PETI</b>	Documento Controlado
		Página <b>32</b> de <b>39</b>

CPU MARCA DELL VOSTRO D 135 MODELO: 6QGGR23 E1916H (DE OFICINA)	4068
MONITOR MARCA DELL COLOR NEGRO SERIAL: 9FQTH13 MODELO CN-0HN22V (DE OFICINA)	4069
TECLADO MARCA DELL COLOR NEGRO MODELO Q1GN56 SERIAL: KB216-BKLTN (DE OFICINA)	4070
MOUSE DELL COLOR NEGRO MODELO ODMV3P (DE OFICINA)	4071
CABLE ELECTRICO MAQRCA DELL (DE OFICINA)	4072
COMPUTADOR PORTATIL MARCA DELL INSPIRON 14" MODELO INSPIRON 3467 DISCO DURO 1 TB MEMORIA 8 GB RAM. REFERENCIA 1: 4340365814 REFERENCIA 2: S/N 1ZS53P2 COLOR NEGRO	4073
MONITOR MARCA HACER MODELO V173 REFERENCIA SNID: 82001178739 COLOR NEGRO	4233
TECLADO SIN MARCA KB-US919SB REFERENCIA S/N: IMBT013071806003 COLOR NEGRO	4234
MOUSE MARCA GENIUS REFERENCIA S/N:150048700785 COLOR NEGRO	4235
MONITOR MARCA DELL COLOR NEGRO REF:0XJ5TR (EN EL PUESTO DE SALUD DE CHIMILA)	4272
TECLADO MARCA DELL COLOR NEGRO REF: KB216-BKLTN Q1GN56 (EN EL PUESTO DE SALUD DE CHIMILA)	4273
MOUSE MARCA DELL COLOR NEGRO REF: MS116C, CN-QDMV3P-CH100-9C4054H-A00 (EN EL PUESTO DE SALUD DE CHIMILA)	4274
IMPRSORA LASER 107 W TINTA NEGRA MARCA HP SERIAl No. CNB2MBRXL8 (EN EL PUESTO DE SALUD DE CHIMILA)	4275
COMPUTADOR PORTATIL MINI MARCA ACER REFRENCIA 1: S/N. NXM83AL0073290BE7117600, REFERENCIA 2 SNID: 32904875376 COLOR NEGRO. CABLE ELECTRICO DATE: 0933 DMYD-AT59637-B (DE VACUNACION CHIMILA)	4442
COMPUTADOR PORTATIL MARCA DELL INSPIRON 14 MODELO INSPIRON 3467, PANTALLA 14.0" HD DISPLAY, PROCESADOR 8GB MEMORY 1 TB HARD DRIVE, CODIGO DE BARRA 30401287670, SERVICE TAG S/N: DYS53P2. CON SU CARGADOR REFERENCIA: OKXTTW-LOC00	4649

	<b>EMPRESA SOCIAL DEL ESTADO HOSPITAL SAN ROQUE</b>	PRO-25-05-V1
	<b>SISTEMA DE INFORMACION</b>	Vigencia: 10/10/2020
	<b>PLAN ESTRATEGICO DE TECNOLOGIAS DE LA INFORMACION Y LAS COMUNICACIONES PETI</b>	Documento Controlado
		Página <b>33</b> de <b>39</b>

1 MONITOR MARCA DELL MODELO E-1916HV, SERIAL: CN-OHN22V-FC00 (DE SALA DE ESPERA - FACTURACION DE URGENCIAS DEL PUESTO DE SALUD DE CARACOLICITO)	4769
1 CPU MARCA DELL MODELO D13S VOSTRO 3471, SERIAL : GPG6R23 (DE SALA DE ESPERA - FACTURACION DE URGENCIAS DEL PUESTO DE SALUD DE CARACOLICITO)	4770
1 TECLADO MARCA DELL MODELO KB216D. SERIAL: CN-01G56-M6D00-9CE-00W0-A01 (DE SALA DE ESPERA - FACTURACION DE URGENCIAS DEL PUESTO DE SALUD DE CARACOLICITO)	4771
1 MOUSE MARCA DELL MODELO MS116C, SERIAL: CN-ODMV3P-CH400-9C4-060M-A000 (DE SALA DE ESPERA - FACTURACION DE URGENCIAS DEL PUESTO DE SALUD DE CARACOLICITO)	4772
IMPRESORA LASER 107W TINTA NEGRA MARCA HP, SERIAL: CNB2MBRXX4, MAS ADDRESS: F439095B6D93 (DE SALA DE ESPERA - FACTURACION DE URGENCIAS DEL PUESTO DE SALUD DE CARACOLICITO)	4774
COMPUTADOR TOD EN UNO MARCA HP SERIAL 8CC8171LFO, PRODUCT X6A97AA#ABM, MODELO N°20-C217A COLOR NEGRO. (DEL CONSULTORIO MEDICO CARACOLICITO)	4828
1 TECLADO MARCA MARCA GENIUS - REF: UD19J2305339) (DEL CONSULTORIO MEDICO CARACOLICITO)	4829
1 MOUSE MARCA GENIUS - REF: GM15150008) DEL CONSULTORIO MEDICO CARACOLICITO	4830
IMPRESORA LASER 107 W TINTA NEGRA MARCA HP MAC ADDRESS, CNB2MBPRKY	4831
CPU MARCA DELL OPTILEX 380 REF: HHJ75L1 (PUESTO DE SALUD CARACOLICITO)	4981
*1 MONITOR MARCA HP REFERENCIA S1933 PANTALLA 18.5" REF: S1933 TAMAÑO 18,5" COLOR NEGRO (PUESTO DE SALUD CARACOLICITO)	4982
TECLADO MARCA HP COLOL NEGRO	4983
MOUSE MARCA DELL REF: CN009NK2-73826-6BC-04VU	4984

	<b>EMPRESA SOCIAL DEL ESTADO HOSPITAL SAN ROQUE</b>	PRO-25-05-V1
	<b>SISTEMA DE INFORMACION</b>	Vigencia: 10/10/2020
	PLAN ESTRATEGICO DE TECNOLOGIAS DE LA INFORMACION Y LAS COMUNICACIONES PETI	Documento Controlado
		Página <b>34</b> de <b>39</b>

### Tipo de red utilizada

<b>LAN</b>	<b>WAN</b>	<b>INALAMBRICA</b>	<b>NINGUNA</b>
X		X	

### Equipos de Redes de Interconexión de Datos.

CANTIDAD	DESCRIPCIÓN	NUMERO DE PUERTOS	MARCA Y MODELO
0	HUB	0	
5	SWITCH	40	4 TPLINK(TI-sf1008d), 1 TENDA(S108), D-LINK(des-1210-28)
5	SWITCH	120	TP-LINK (TL-SG 1024G), TP-LINK T150G-10 MPS
2	ROUTER	8	TP-LINK(WDR4300), 2 TP-LINK(TI-wr740n)
1	PATH PANEL	216	NetLink Modelo MR752
0	OTRO	0	

### Software de Gestión Asistencial

NOMBRE Y DESCRIPCIÓN	ORIGEN DEL PROGRAMA	FUNCIONA (SI/NO)	DOCUMENTADO (SI/NO)	LICENCIADO (SI/NO)
Sihos Web	COMPRADO	SI	SI	SI

	<b>EMPRESA SOCIAL DEL ESTADO HOSPITAL SAN ROQUE</b>	PRO-25-05-V1
	<b>SISTEMA DE INFORMACION</b>	Vigencia: 10/10/2020
	PLAN ESTRATEGICO DE TECNOLOGIAS DE LA INFORMACION Y LAS COMUNICACIONES PETI	Documento Controlado
		Página <b>35</b> de <b>39</b>

Desarrollo de Soporte y Mantenimiento	
#	Descripción
1	El soporte técnico de sistemas es realizado por la oficina de sistemas, la persona encargada se encuentran vinculados a la entidad mediante prestación de servicios.
2	Los equipos de computos que se encuentran en la entidad se le realiza mantenimiento preventivo y correctivo periódicamente, esta actividad realizada por la oficina de sistemas
Planes de Contingencia	
#	Descripción de conceptos
1	Esquemmatización y elaboración documento base plan de contingencia para la entidad
2	Esquemmatización plan de contingencia desde efectos causante: hardware, software servicios.

	<b>EMPRESA SOCIAL DEL ESTADO HOSPITAL SAN ROQUE</b>	PL-34-01-V1
	<b>SISTEMA DE INFORMACION</b>	Vigencia: 17/01/2024
	PLAN ESTRATEGICO DE TECNOLOGIAS DE LA INFORMACION Y LAS COMUNICACIONES PETI	Documento Controlado
		Página <b>36</b> de <b>39</b>

## ANÁLISIS DE LA SITUACIÓN ACTUAL

Actualmente la E.S.E. Hospital San Roque, cuenta con una serie de políticas y lineamientos orientadas al desarrollo y mejoras del plan de desarrollo institucional de la entidad, por medio de las cuales se implementan procedimientos que garantizan el mejoramiento de los servicios, talento humano e infraestructura.

Este marco de ideas comprende un diagnóstico de los dominios que involucran las TICS con el objetivo de determinar el alcance en estándares de seguridad y control de las tecnologías de la información y comunicación con las que cuenta la E.S.E.

En este sentido para la entidad, es importante relacionar el PETI con el Plan Estratégico Institucional, de manera que se articule la visión organizacional del hospital, enfocada a los lineamientos del entorno mismo; con el fin de garantizar a la comunidad una Prestación de servicio humanizada y de primera línea.

DEBILIDADES	AMENAZAS
<ul style="list-style-type: none"> <li>▪ Descentralización de la información y comunicaciones internas.</li> <li>▪ Poca conectividad, la conexión a internet es muy débil, por lo cual atrasa muchos procesos en la entidad.</li> </ul>	<ul style="list-style-type: none"> <li>▪ Falta de equipos tecnológicos que garanticen un óptimo servicio en la entidad.</li> <li>▪ Dificultades en el servicio constante de telefonía móvil estable que facilite las comunicaciones internas y externas en el hospital</li> </ul>
FORTALEZAS	OPORTUNIDADES
<ul style="list-style-type: none"> <li>▪ Cuenta con herramientas digitales (página web, facebook) que permiten el acceso a la información y divulgación de procesos de gestión institucional.</li> <li>▪ Cuenta con software Misional con historia clínica.</li> <li>▪ Posee sistemas de información informáticos.</li> </ul>	<ul style="list-style-type: none"> <li>▪ Compromiso e interés de las áreas de control interno y calidad en el avance del desarrollo de TI.</li> <li>▪ Adopción de políticas públicas encaminadas a la mejora continua de los procesos de comunicación e información en la entidad.</li> </ul>



	<b>EMPRESA SOCIAL DEL ESTADO HOSPITAL SAN ROQUE</b>	PL-34-01-V1
	<b>SISTEMA DE INFORMACION</b>	Vigencia: 17/01/2024
	<b>PLAN ESTRATEGICO DE TECNOLOGIAS DE LA INFORMACION Y LAS COMUNICACIONES PETI</b>	Documento Controlado
		Página <b>37</b> de <b>39</b>

ESTRATEGIA	OBJETIVO	INDICADOR	RESPONSABLE
Mantenimiento	Garantizar los contratos de mantenimiento preventivo de soporte mínimo a la plataforma tecnológica.	75% del cumplimiento	Gerencia Oficina de Sistemas
Análisis, estructuración y estandarización del sistema de información de la entidad.	Desarrollar y consolidar un sistema integrado de información en la entidad, que permita una adecuada atención al usuario, así como la toma de decisiones basada en la identificación de las necesidades.	85% de cumplimiento de la estrategia	Oficina de Sistemas
Correo Institucional	Diseñar una plataforma de red institucional que permita a los funcionarios una comunicación interna eficaz enviar y recibir mensajes de todo tipo de archivos digitales	85% de cumplimiento de la estrategia	Oficina de Sistemas  Calidad
Plan de comunicación	Desarrollar un plan de comunicación que permita la adecuada realización de estrategias comunicacionales en la entidad	80% del cumplimiento del plan de comunicación de la E.S.E.	Gerencia

	<b>EMPRESA SOCIAL DEL ESTADO HOSPITAL SAN ROQUE</b>	PL-34-01-V1
	<b>SISTEMA DE INFORMACION</b>	Vigencia: 17/01/2024
	<b>PLAN ESTRATEGICO DE TECNOLOGIAS DE LA INFORMACION Y LAS COMUNICACIONES PETI</b>	Documento Controlado
		Página <b>38</b> de <b>39</b>

## **PLAN DE COMUNICACIÓN DEL PETI**

La oficina encargada de la Tecnología e Información socializará con los grupos de interés el Plan Estratégico de Tecnologías de la Información para la vigencia 2024 una vez aprobado por la alta dirección y será publicado en la página web del hospital.

**Original Firmado**

**REINALDO MORALES GUILLEN  
GERENTE**

	<b>EMPRESA SOCIAL DEL ESTADO HOSPITAL SAN ROQUE</b>	PL-34-01-V1
	<b>SISTEMA DE INFORMACION</b>	Vigencia: 17/01/2024
	<b>PLAN ESTRATEGICO DE TECNOLOGIAS DE LA INFORMACION Y LAS COMUNICACIONES PETI</b>	Documento Controlado
		Página <b>39</b> de <b>39</b>

<b>CONTROL DE DOCUMENTOS</b>			
<b>FECHA</b>	<b>VERSION N°</b>	<b>CODIGO</b>	<b>MODIFICACIONES</b>
30/01/2024	01	PL-34-01-V1	Creación del documento